

J-MOTTO 企業信用格付ご利用の手引き

<手引き目次>

1. 企業信用格付のお申込み方法……………2
2. 利用ユーザーの設定方法……………5
3. ご利用方法「検索条件」……………7
4. ご利用方法「与信限度額の算出」……………9
5. ご利用方法「ガジェット表示(検索機能)」……………9
6. ご利用情報「ガジェット表示(倒産情報)」……………11



1. 企業信用格付のお申込み方法

※以下の設定手続きができるのは、「管理者ユーザー」の方のみです。

(1) J-MOTTO サイト (<https://www.j-motto.co.jp/>) の[ログイン]をクリックします。



(2) ログイン画面の[会員情報管理]をクリックします。



(3)[会員情報管理ログイン]の画面でログイン情報を入力し、[ログイン]をクリックします。

お知らせ FAQ マニュアル セミナー情報 がんばる企業応援コラム

0120-70-4515
平日 9:00~18:00 (土・日・祝日休)

入会申込・資料請求
お問い合わせ



サービス J-MOTTOとは ご利用料金 活用事例

ログイン

ログアウト

J-MOTTO ログイン画面

login

会員ID、ユーザーID、パスワードを入力し、ご希望のサービスボタンを選択してログインボタンを押してください。

会員情報管理ログイン

会員ID

会員IDを記憶する

ユーザーID

ユーザーIDを記憶する

パスワード

グループウェア

他サービスはこちら +

ログイン

会員情報の設定はこちらから

[会員情報管理](#) >

FAQ・マニュアルはこちらから

[FAQ・マニュアル](#) >

[J-MOTTO稼働状況](#) >

サポートダイヤル

0120-70-4515
平日 9:00~18:00 (土・日・祝日休)

[タイトルなし]

(4)[契約情報の確認・変更]>[オプションサービス情報]をクリックして開きます。

管理者

- 登録情報の確認・変更
- ユーザー情報
- 契約情報の確認・変更
- ご利用情報の照会
- オプションサービス情報
- 無料期間中の退会
- 利用状況
- ご請求情報・支払情報
- 設定
- 外部連携

一般

- ユーザー情報
- 利用状況
- その他
- お問い合わせ

会社名	(RBPテスト) J-MOTTO株式会社
会社名(カナ)	ジェイモットカブシキガイシャ
入会日	2024/02/09

代表者氏名 必須

代表者氏名(カナ)

会社郵便番号 必須

会社都道府県 必須

会社住所 必須

(5) 企業信用格付の[申込]ボタンをクリックします。

サービス名	利用可否	申込状況	申込日	解約日	申込/停止	ユーザー数の確認方法
J-MOTTOワークフロー	利用不可	未申込	-	-	申込	FAQ
営業支援システム	利用不可	未申込	-	-	申込	FAQ
企業信用格付	利用不可	未申込	-	-	申込	-
たのめーる	利用不可	未申込	-	-	申込	-
サイバックスUniv.	利用不可	未申込	-	-	申込	FAQ
Web給与明細	利用不可	未申込	-	-	申込	FAQ
ファイル共有	利用不可	未申込	-	-	申込	FAQ
Web動息	利用不可	未申込	-	-	申込	FAQ
交通費・経費精算	利用不可	未申込	-	-	申込	FAQ
ハッスルモンスター	利用不可	未申込	-	-	申込	FAQ
desknet's Sync	利用不可	未申込	-	-	申込	FAQ
AppSuite	利用不可	未申込	-	-	申込	FAQ

(6) [ご利用される方はチェックしてください]と[会員規約の同意]にチェックを入れて、[確定]をクリックします。

企業信用格付契約変更

利用状況 申込されていません。

ご利用される方はチェックしてください。

ご利用にあたって 同意します。

確定 キャンセル

2. 利用ユーザーの設定方法

(1) [ユーザー情報]>[オプションの確認・変更]をクリックします。

管理者

- 登録情報の確認・変更
- ユーザー情報**
- ユーザー情報一覧
- オプションの確認・変更**
- 契約情報の確認・変更
- 利用状況
- ご請求情報・支払情報
- 設定
- 外部連携

一般

- ユーザー情報
- 利用状況
- その他
- お問い合わせ

会社情報

ご登録頂いた個人情報の取り扱いについては、「[個人情報の取り扱いについて](#)」をご参照ください。

① この情報はこちらから編集できません。情報を修正する際は[お問い合わせ](#)からご連絡ください。

会員ID JM0672238

会社名 セミナー用 (デスクネットソネオ)

会社名 (カナ) セミナーヨウ

入会日 2014/08/16

代表者氏名 ※印

代表者 代表者

代表者氏名 (カナ)

ダイヒョウシヤ

(2)[企業信用格付]の[鉛筆マーク]をクリックします。

管理者

- 登録情報の確認・変更
- ユーザー情報
- ユーザー情報一覧
- オプションの確認・変更**
- 契約情報の確認・変更
- 利用状況
- ご請求情報・支払情報
- 設定
- 外部連携

一般

- ユーザー情報
- 利用状況
- その他
- お問い合わせ

オプションの確認・変更

検索 ユーザーID・ユーザー名・部署名

権限 全て 管理者 一般

検索 クリア

表示件数

ユーザーID ⇄	ユーザー名 ⇄	部署名 ⇄	たのめーる ☑		企業信用格付 ☑	
			利用可否	権限	利用可否	権限
00001	りずもん太郎		利用可	承認者	利用可	—
00002	鈴木花子		利用不可	—	利用不可	—
00003	佐藤太郎		利用不可	—	利用不可	—
00004	ジェイモット太郎		利用不可	—	利用不可	—
00005	六本木認男		利用不可	—	利用不可	—
00006	日本橋太郎		利用不可	—	利用不可	—

(3) 利用させるユーザーの利用可否にて[利用する]に変更し、[更新]をクリックします。

管理者

- 登録情報の確認・変更
- ユーザー情報**
 - ユーザー情報一覧
 - オプションの確認・変更
- 契約情報の確認・変更
- 利用状況
- ご請求情報・支払情報
- 設定
- 外部連携

一般

- ユーザー情報
- 利用状況
- その他
- お問い合わせ

企業信用格付 ユーザー利用設定

表示件数

ID	ユーザー名	部署名	利用可否
00001	りずもん太郎		利用する
00002	鈴木花子		利用しない
00003	佐藤太郎		利用する
00004	ジェイモット太郎		利用しない
00005	六本木昭男		利用しない
00006	日本橋太郎		利用しない
00007	浅草美香		利用しない

< 1 >

< 戻る

更新

キャンセル

3. ご利用方法「検索条件の設定」

企業検索

※ 企業検索は無料で御利用いただけます。
※ 法人格（「株式会社」、「有限会社」など）の入力は不要です。
※ 検索の際は、完全に一致する企業名、続いて前方一致、部分一致の順に企業名を検索します。

旧商号を含む 上場企業のみ

地域：

業種：

(1) 企業名検索について

- ① 企業名(商号)は法人格を省いて入力してください。ヒットしない原因に「法人格」を入力されていることが考えられます。当社サービスでは検索対象として「法人格」を含めていません。「株式会社」「有限会社」「学校法人」「協同組合」「(株)」「(財)」などの法人格を省略して入力してください。但し、「合同会社」、「独立行政法人」など一部の法人格についてはまだ対応できておりません。企業名(商号)に含めて検索してください。
- ② 原則として企業名(商号)については登記上の正式企業名(商号)を採用しています。通称や屋号、店名、学校名ではヒットしない場合があります。
- ③ 一部の企業につきましては、通称・ブランドネーム等で検索できるようにしております(本田技研工業＝ホンダ、日本電気＝NECなど)。今後も辞書機能を拡充していく方針です。
- ④ 検索する企業の商号・住所・代表者に変更されている場合があります。また、変更からデータベースの反映までにはタイムラグが生じる場合があります。最新のもので検索してもヒットしない場合は、変更前のもので検索するとヒットする場合があります。
- ⑤ 以下のような場合、ヒットしない場合が多くあります。ご了承ください。
倒産企業(清算型の場合)、被合併企業、外資系企業、設立したばかりの新しい企業
- ⑥ 平成14年11月1日より改訂「商号登記規則」が施行され、商号や法人名称にアルファベット、アラビア数字、符号等の登記が可能となりました。
したがって、登記上の正式商号には、アルファベットやアラビア数字、「・」や「&」等の符号が採用されている場合もあれば、カナ表記となっている場合もあります。漢字検索でヒットしない場合は、読み仮名をカナ検索で検索してください。
- ⑦ 検索結果は、検索対象文字列と完全に一致するもの、先頭から一致するもの、部分的に一致するものの順に優先して表示されます。

(2)カナ検索の注意点

- ①企業名(商号)の読みは、半角、または全角カタカナで入力してください。
- ②企業名(商号)の読みは、部分一致で検索されます。
ただし、検索対象文字列が2文字以下の場合、前方一致で検索されます。
- ③カナ検索では、「ツ」と「ッ」、「ヤ」と「ャ」など大文字・小文字の区別はしておりません。
- ④企業名(商号)に「日本」「～所」を含む場合、それぞれ「ニホン」「ニッポン」、「～シヨ」「～ジョ」の読み方は、企業個々の読み方に準じます。但し、調査が十分でない場合などは読み方に関わらず「ニッポン」、「～シヨ」となっている場合があります。
- ⑤アルファベット、アラビア数字、符号の読みは原則的に以下の通りとしますが、取材によって独自の読みが確認された場合はそれに従います。

■アルファベット

A	エー	B	ビー	C	シー	D	ディー	E	イー
F	エフ	G	ジー	H	エイチ	I	アイ	J	ジェー
K	ケイ	L	エル	M	エム	N	エヌ	O	オー
P	ピー	Q	キュー	R	アール	S	エス	T	ティー
U	ユー	V	ブイ	W	ダブリュ	X	エックス	Y	ワイ
Z	ゼット								

■アラビア数字

1	イチ	2	ニ	3	サン	4	シ/ヨン	5	ゴ
6	ロク	7	シチ/ナナ	8	ハチ	9	ク/キユウ	0	ゼロ/レイ

(3)漢字検索の注意点

- ①登記されている企業名(商号)を全角文字で入力してください。
- ②企業名(商号)は、部分一致で検索されます。
ただし、検索対象文字列が2文字以下の場合、前方一致で検索されます。
- ③発音と表記や、長音などの表記方法が異なる社名があります。ヒットしない場合、カナ検索をご利用ください。

■ 促音(小さいツ)、拗音(小さいヤ・ユ・ヨなど)

例：「キヤノン」と「キャノン」は区別されます。(「キヤノン」が正式商号)

■ 長音の表記方法

例：「テクノロジー」、「テクノロジー」、「テクノロジー」、「テクノロジー」は区別されます。

■ 旧字体・略字体の区別

例：「條」、「國」、「藝」、「鐵」など主なものは新旧どちらで検索してもヒットするように設定しております。

漢字検索は法人格を除いて入力してください。

「・」(なかぐろ＝中点)は検索対象文字列から除外されます。

(例：“アイ・ウエオ”検索時、“アイ・”ではなく、“アイウ”と入力)

(4)代表者名検索の注意点

代表者は、前方一致で検索されます。

ただし、検索対象文字列が2文字以下の場合、完全一致で検索されます。このとき空白文字は文字数に含みません。

4. ご利用方法「与信限度額の算出」

カスタマイズ与信指標の出力

「カスタマイズ与信指標」は貴社の財務体力と与信先の規模・信用力を比較分析し、与信先が万一倒産等支払い不能状態になった場合でも貴社の体力の範囲内でカバーでき、かつ与信先に対するシェアを取りすぎることはない「最適な与信金額」を自動算出いたします。与信息意思決定の具体的なメジャーとしてご利用いただけます。 ※入力された情報が外部に漏れることはありません。

与信先と基礎データ	あ(株) (2012.07期決算ベース)
貴社の業種	<input type="text" value="選択してください"/> ※必須
貴社の年商規模	<input type="text"/> 百万円 ※必須
貴社の自己資本比率	<input type="text"/> % <small>※入力することで精度が向上します。未入力の場合は業界標準値で算出します。</small>
与信先との希望取引限度額	<input type="text"/> 千円 ※必須

▶ カスタマイズ与信指標の算出

(1) 業種の選択

プルダウンメニューより業種を選択してください。

(2) 年商規模の入力

年商規模を百万円単位で入力してください。正の整数値を入力してください。

(3) 自己資本比率の入力

自己資本比率を%で入力してください。正の整数値もしくは小数点2桁以内を入力してください。

未入力の場合は業界の標準値で算出します。

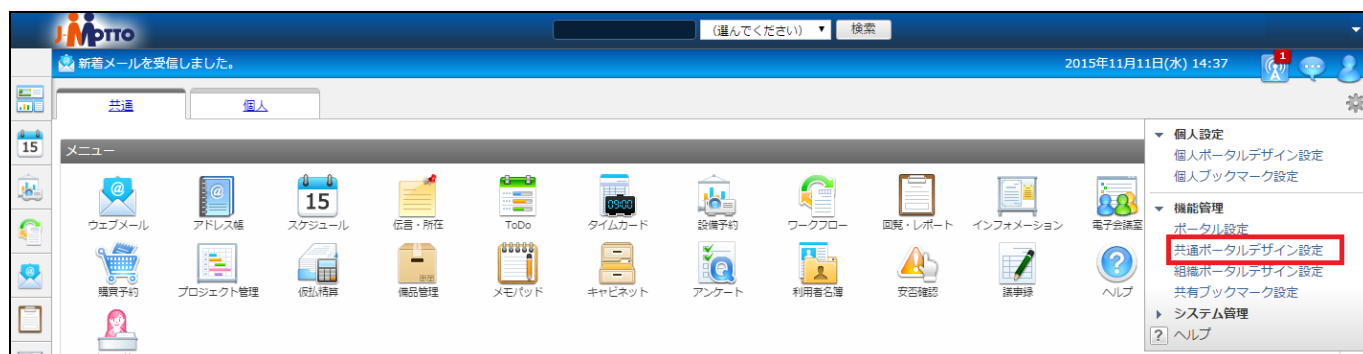
(4) 与信先との希望取引限度額の入力

与信先との取引限度額を千円単位で入力してください。正の整数値を入力してください。

5. ご利用方法「ガジェット表示(検索機能)」

J-MOTTO グループウェアのポータル画面にガジェットとして J-MOTTO 企業信用格付の検索機能を追加できます。

(1) J-MOTTO グループウェアのポータル画面右上部の歯車マークより**[機能管理]-[共通ポータルデザイン設定]**をクリックします。



(2) 右メニューより[自由形式]を選択し、「J-MOTTO 企業信用格付」を選択し、真ん中のメニューレイアウト画面へドラッグ&ドロップして表示位置を決定し、[変更]ボタンをクリックします。



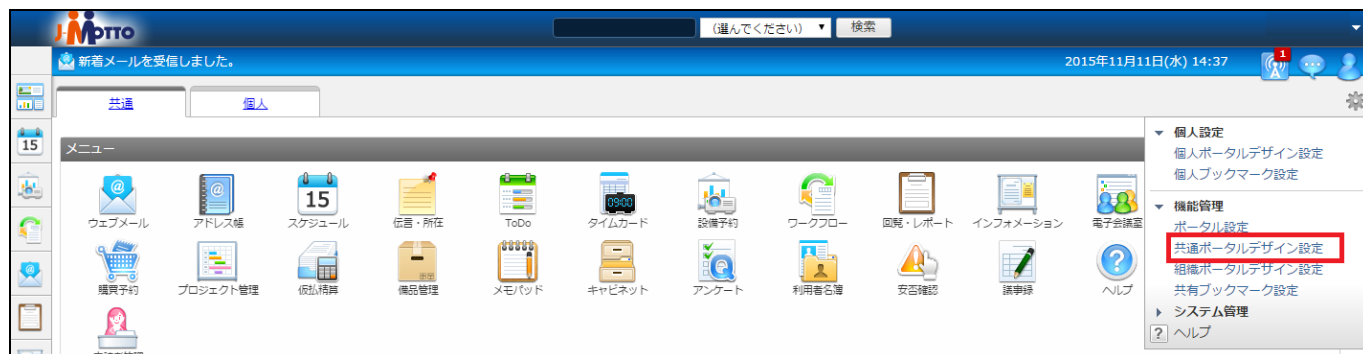
(3) ポータル画面に企業信用格付ガジェットが表示されます。



6. ご利用方法「ガジェット表示(倒産情報)」

J-MOTTO グループウェアのポータル画面にガジェットとして J-MOTTO 企業信用格付の倒産情報を追加できます。

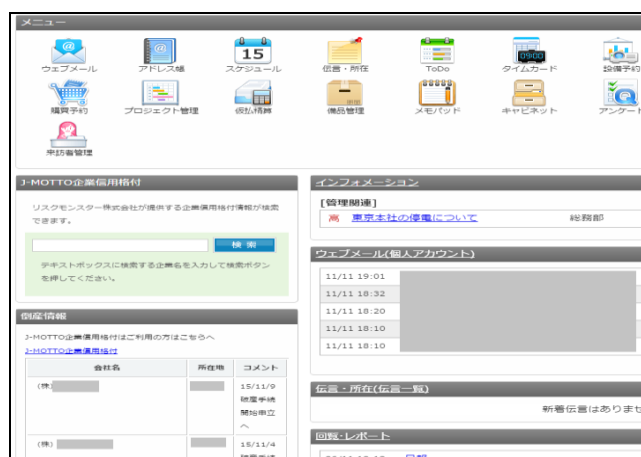
(1) J-MOTTO グループウェアのポータル画面右上部の歯車マークより**[機能管理]**-**[共通ポータルデザイン設定]**をクリックします。



(2) 右メニューより**[自由形式]**を選択し、「倒産情報」を選択し、真ん中のメニューレイアウト画面へドラッグ & ドロップして表示位置を決定し、**[変更]**ボタンをクリックします。



(3) ポータル画面に倒産情報ガジェットが表示されます。





J-MOTTO お客様サポートセンター

TEL 0120-70-4515 (通話料無料)

平日 10:00～17:00 (土・日・祝日休)

チャット <https://www.j-motto.co.jp/00000000/manual/>

(上記 WEB サイト内右下部)

平日 09:00～18:00 (土・日・祝日休)

メール support@j-motto.co.jp

本手引きに掲載されている内容については適宜更新する場合がございます。あらかじめご了承ください。